

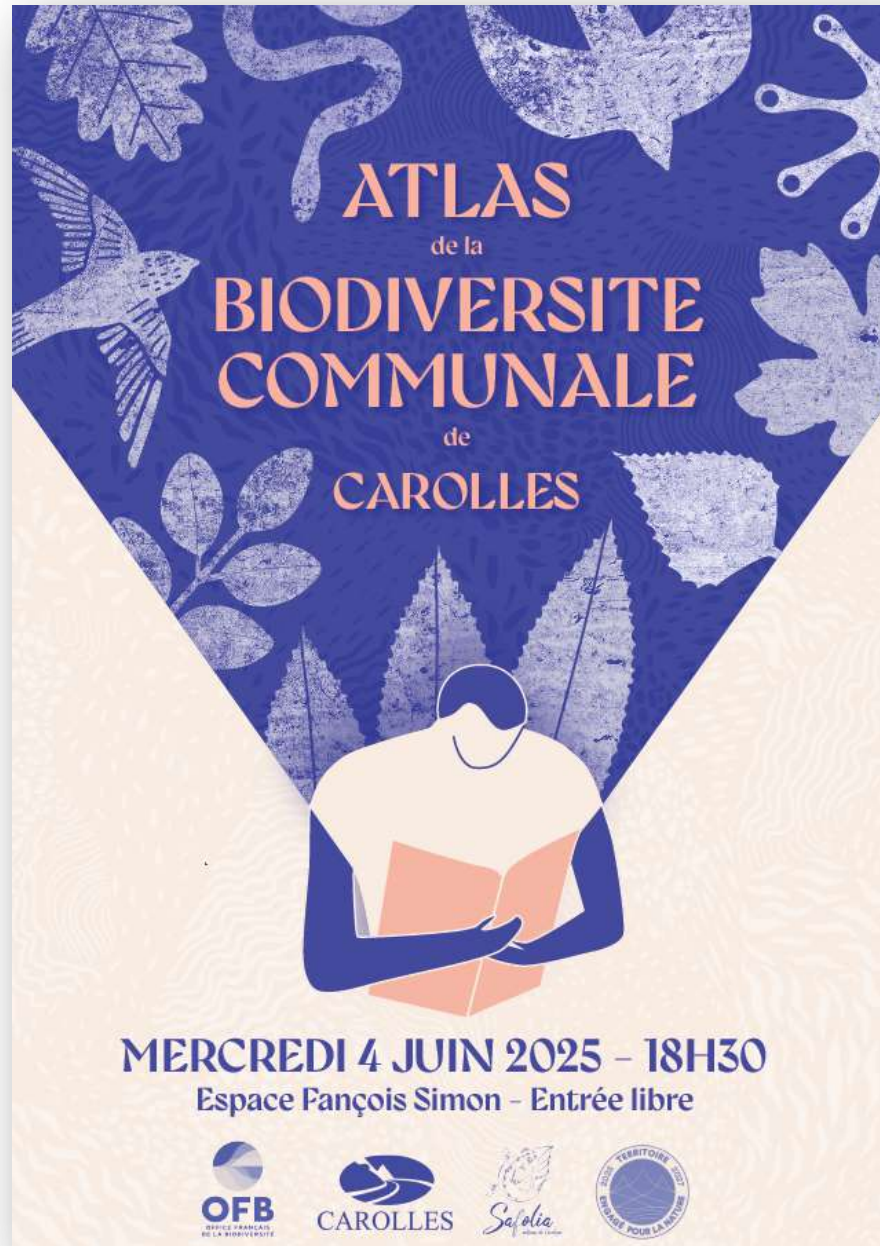
# ATLAS DE LA BIODIVERSITE COMMUNALE



Soirée de restitution du 4 juin 2025



## Mot du maire





## Bilan des animations – Animations scolaires Ecole Marin Marie

- ❖ 11 mars 2024 / Animations « Découverte des espèces d'amphibiens » (OFB)
- ❖ 18 avril 2024 / Animations « A la recherche des amphibiens » (Safolia)
- ❖ 23 mai 2024 / Animations « A la découverte des mammifères » (Safolia)
- ❖ 13 juin 2024 / Animations « A la découverte des odonates et des reptiles » (Safolia)
- ❖ 4 juillet 2024 / Animations « Qu'est-ce qu'il y a sous les plaques ? » (Safolia)
- ❖ 31 octobre 2024 / Atelier de dessin naturaliste « Les Chauve-souris » (Andrea CAMPORA)



# Bilan des animations – Animations « Grand public »

- ❖ 20 mars 2024 / Conférence « Les Super pouvoirs des milieux humides normands » (Avril)
- ❖ 18 avril 2024 / Animations « A la recherche des amphibiens » (Safolia)
- ❖ 27 et 28 avril 2024 / Expositions « Patchwork Biodiversité » (Club de Patchwork)
- ❖ 18 mai 2024 / Atelier « Bricolage nichoirs » (GONm)
- ❖ 18 mai 2024 / Balade nocturne « Découverte des ambiances nocturnes et des oiseaux qui animent les nuits » (GONm)
- ❖ 19 juin 2024 / Balade « Ecoute des oiseaux chanteurs du bocage Carollais » (GONm)
- ❖ 22 juin 2024 / Découverte des nids d'hirondelles et de martinets (GONm)
- ❖ 28 juin 2024 / Conférence « La biodiversité des habitats naturels de la Baie du Mont-Saint-Michel » (Sébastien PROVOST & Séverine LOTON)
- ❖ 8 août 2024 / Nuit des étoiles
- ❖ 13 septembre 2024 / Randonnée crépusculaire « Découverte du bocage carollais et de la faune associée » (Safolia & Avril)
- ❖ 14 et 15 septembre 2024 / Atelier de reliure et Balade « Dessin et Nature » (Andrea CAMPORA)
- ❖ 23 mars 2025 / Conférence sur la faune sauvage de la Baie du Mont-Saint-Michel (Pascal PERCHERON)



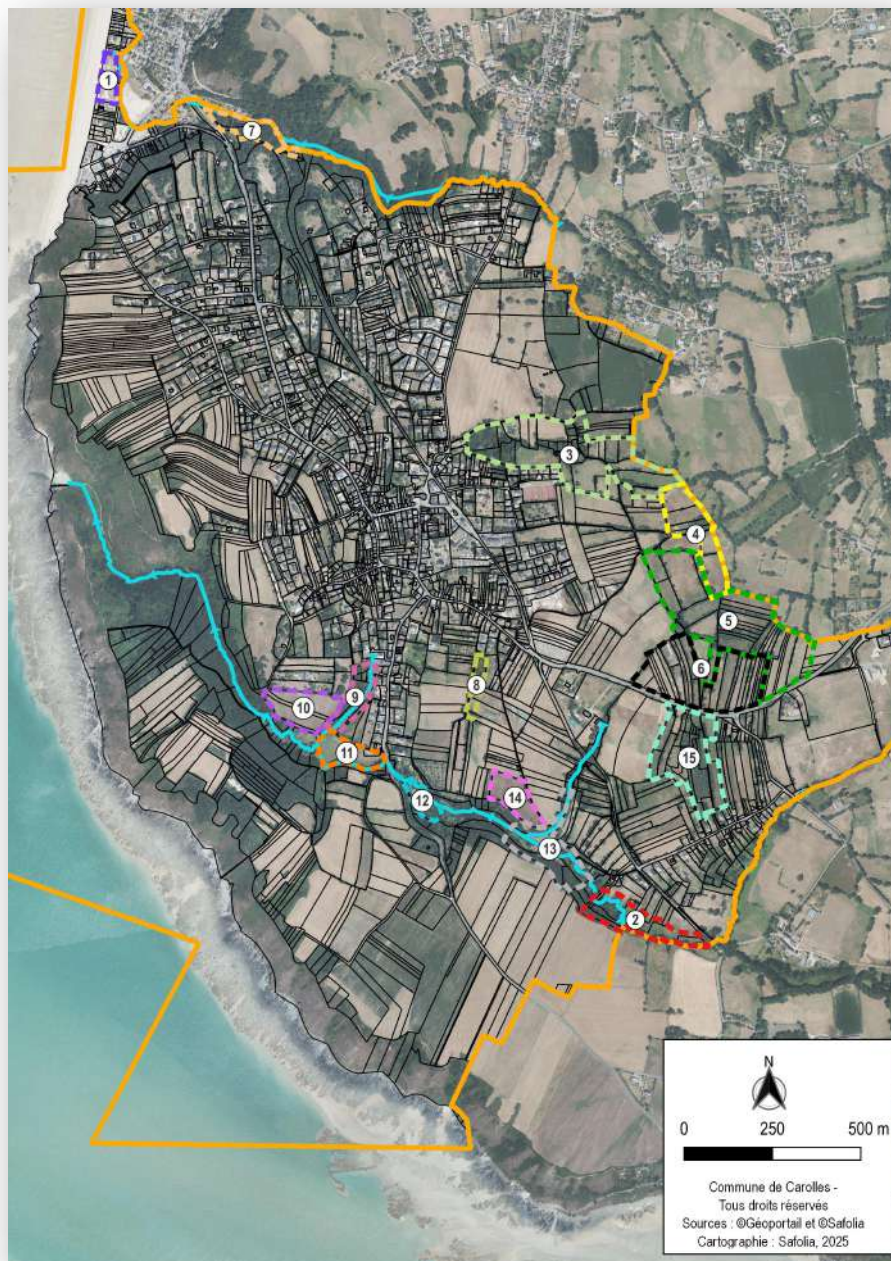


# Bilan des animations – Animations avec le collège de Sartilly

- ❖ 19 avril 2024 / Animations « A la recherche des amphibiens » avec les 4<sup>ème</sup> et 3<sup>ème</sup> (Safolia)
- ❖ 13 septembre 2024 / Animations « Composition floristique des haies et boisements de Carolles » avec les 6<sup>ème</sup> dans le cadre de leur semaine d'intégration (Safolia)



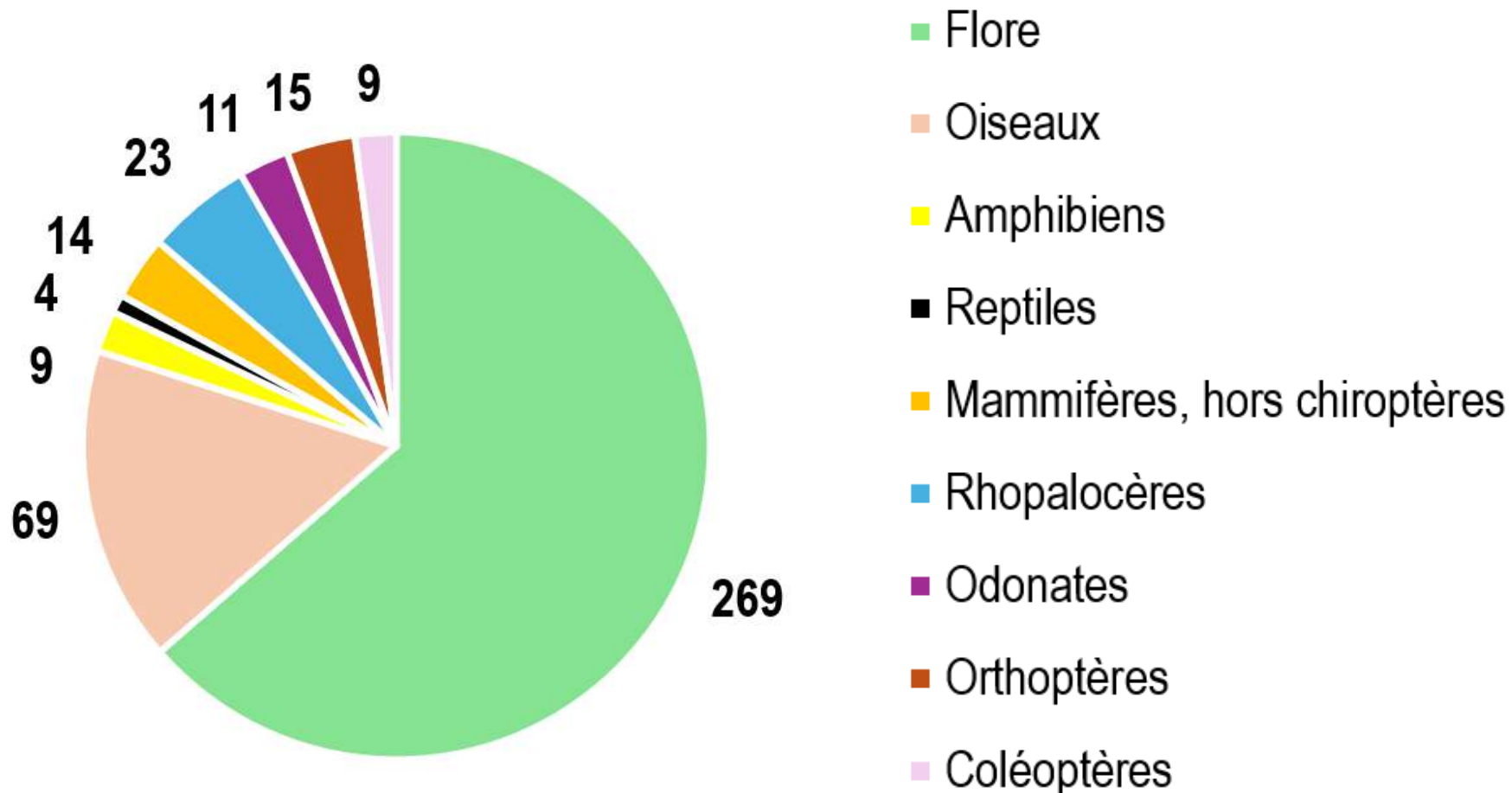
## Rappel des secteurs prospectés par Safolia



- ❖ Dune de l'Agriculture ;
- ❖ Vallée du Lude ;
- ❖ Secteurs humides et bocager ;
- ❖ Vallée du Crapeux.
- Prospections naturalistes axées sur les habitats bocagers et humides

## Résultats des expertises – Bilan chiffré

### ❖ 423 espèces observées





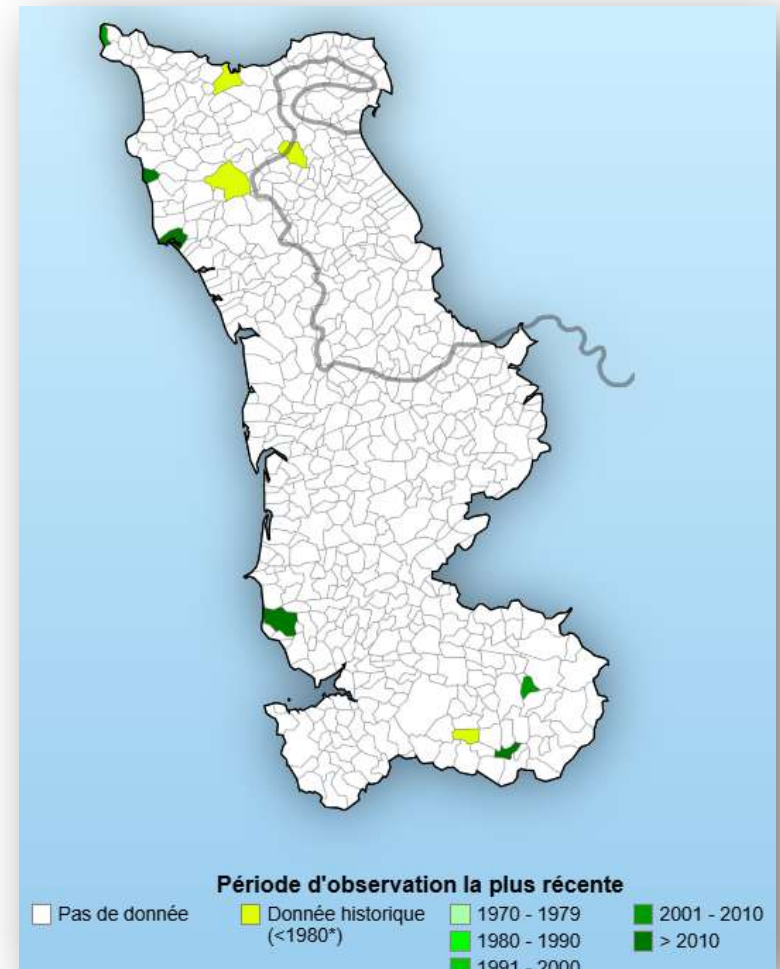
## Résultats des expertises – Flore

### ❖ 269 espèces observées

#### ➤ L'Hélianthème taché (*Tuberaria guttata*)

Espèce protégée et classée en « Vulnérable »  
sur la liste rouge de Basse-Normandie

6 communes de la Manche avec présence  
connue de l'espèce depuis 2000, dont Jullouville



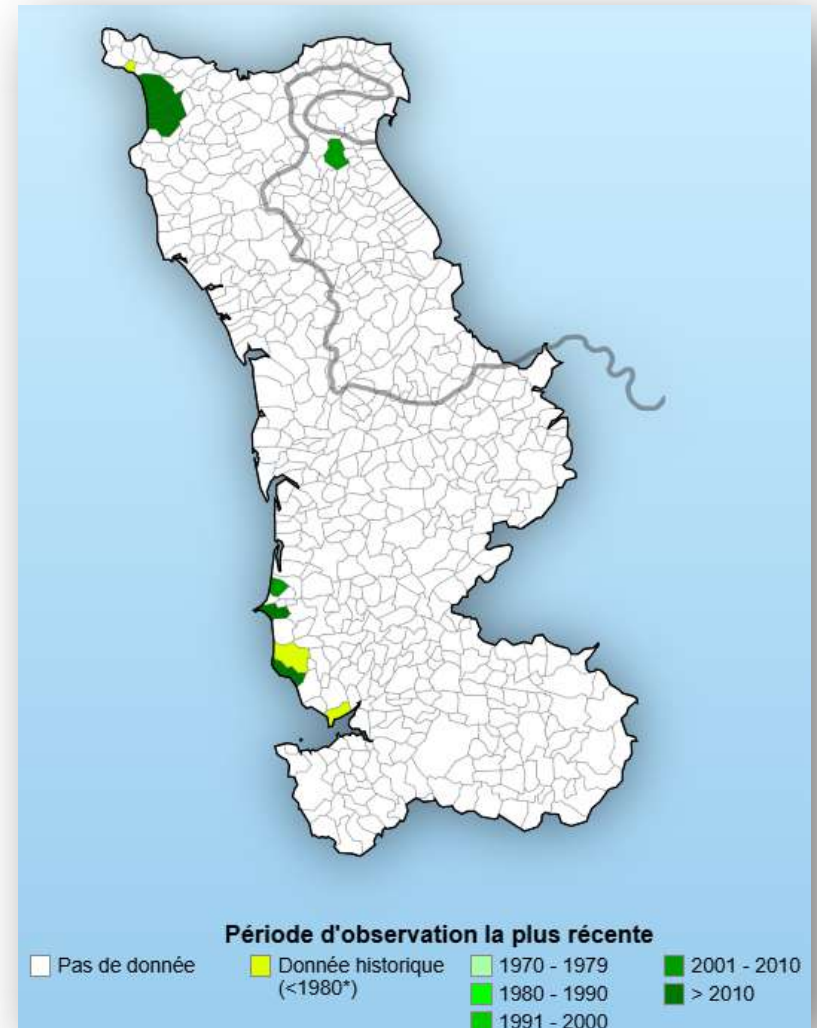
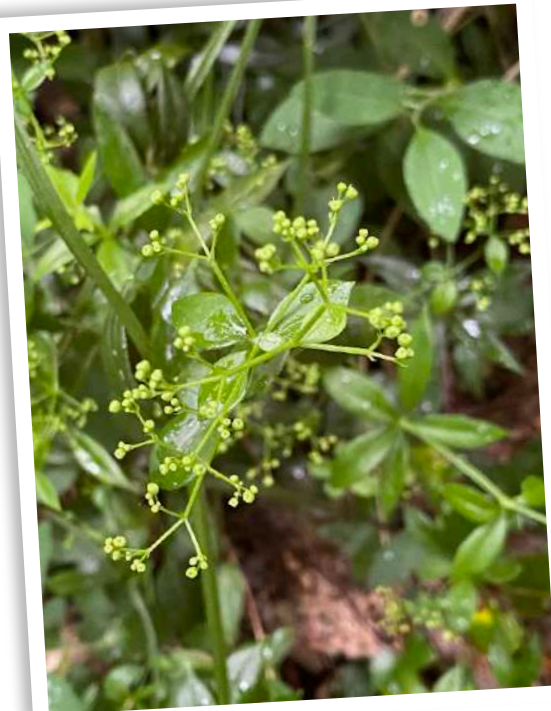


## Résultats des expertises – Flore

### ➤ La Garance voyageuse (*Rubia peregrina*)

Espèce protégée et classée en « Vulnérable » sur la liste rouge de Basse-Normandie

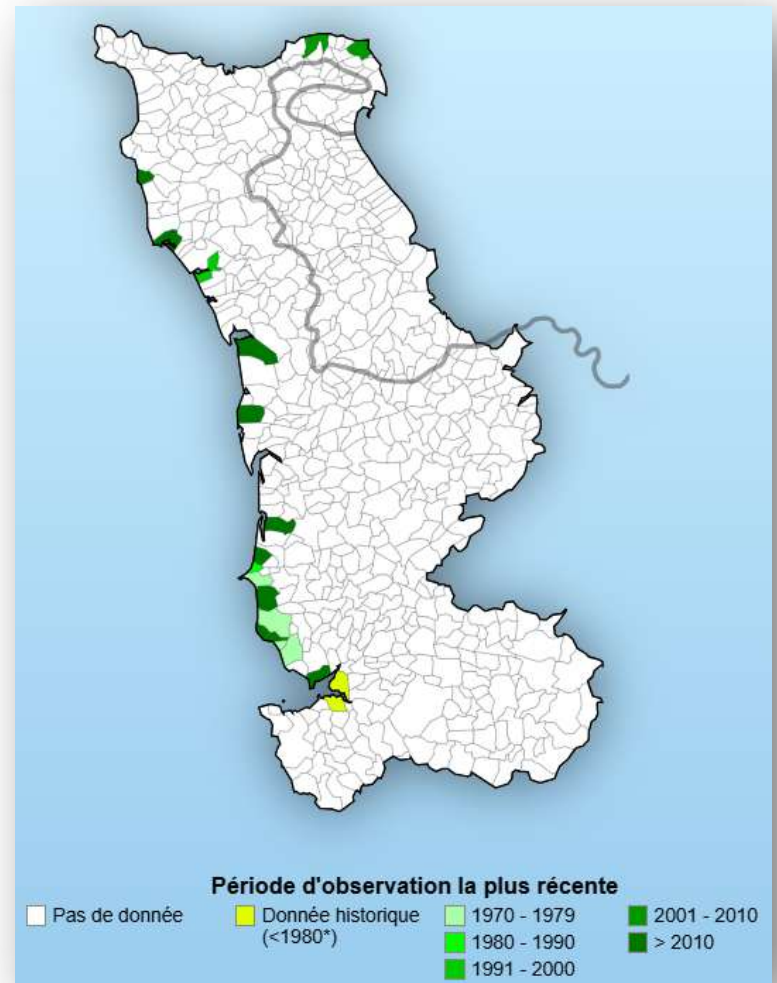
10 communes de la Manche avec présence connue de l'espèce depuis 2000.



## Résultats des expertises – Flore

### ➤ L'Ail à tête ronde (*Tuberaria guttata*)

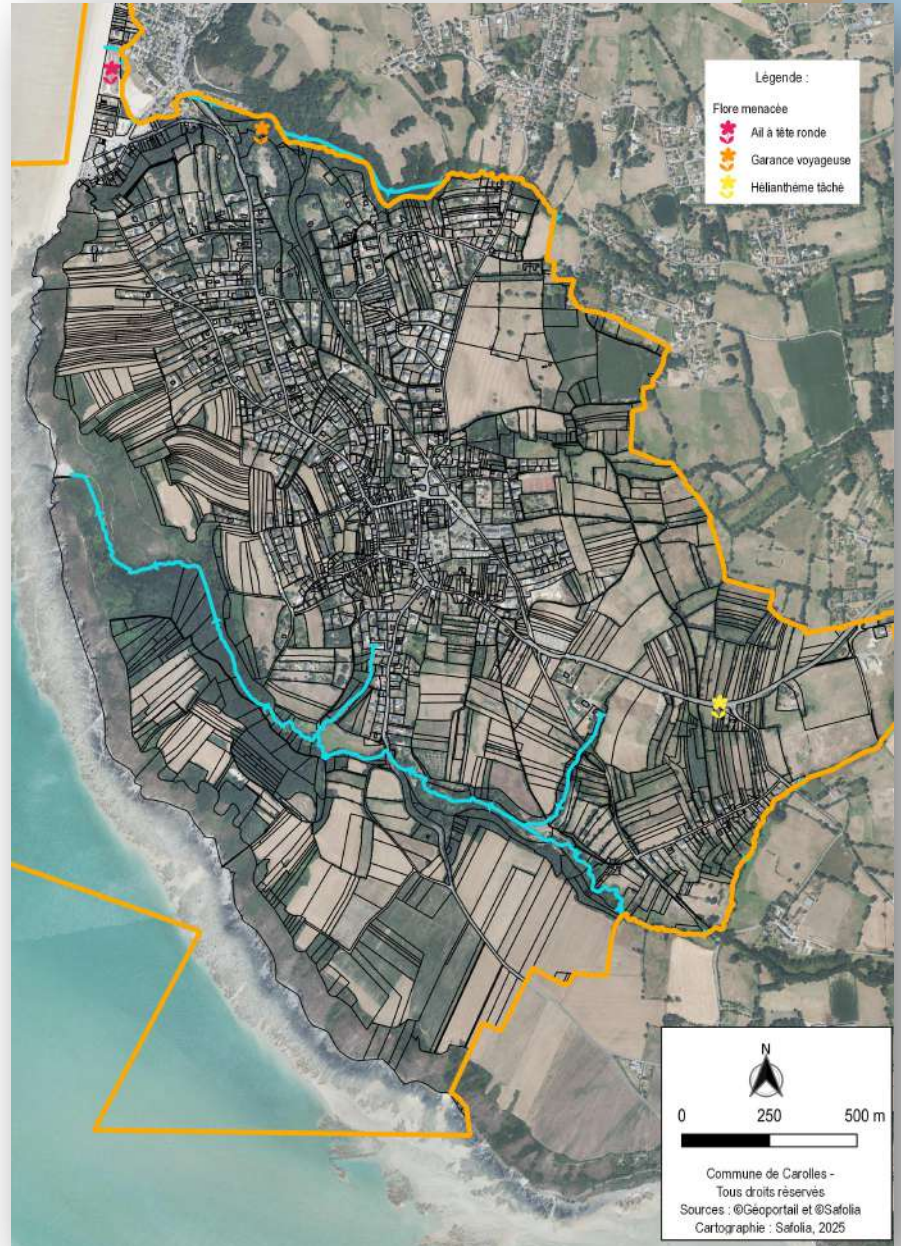
Espèce classée en « Vulnérable » sur la liste rouge de Basse-Normandie.





## Résultats des expertises – Flore

- ❖ 7 autres espèces déterminantes de ZNIEFF : Liseron des dunes / Gaillet dressé / Mauve musquée / Orobanche du lierre / Rosier pimprenelle / Petit orme / Vulpie à une glume.
- ❖ Espèces invasives :
  - 5 espèces invasives avérées : Herbe de la Pampa / Balsamine de l'Himalaya / Laurier-palme / Renouée du Japon / Robinier faux-acacia ;
  - 8 espèces invasives potentielles (à surveiller).



## Résultats des expertises – Oiseaux

- ❖ 69 espèces d'oiseaux observées sur les secteurs prospectés ;
- ❖ 14 de ces espèces sont nicheuses possibles, probables ou certaines sur les secteurs et considérées comme « Menacées » sur les listes rouges nationales et/ou régionales en période de nidification





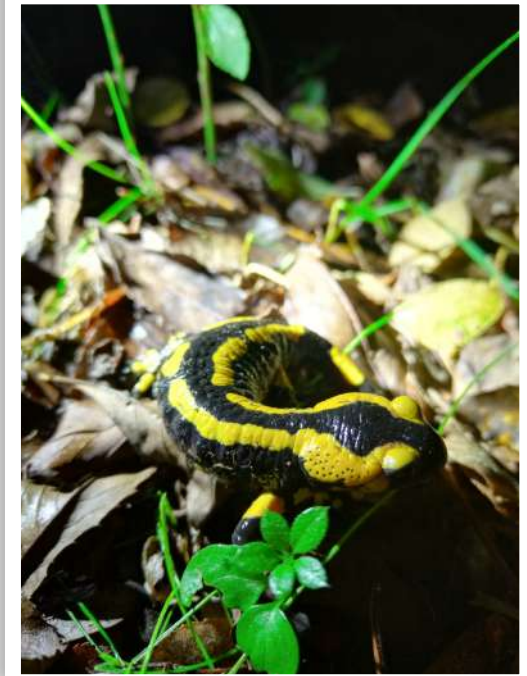
## Résultats des expertises – Amphibiens

❖ 9 espèces relevées sur la commune

➤ La Salamandre tachetée (*Salamandra salamandra*)

Espèce protégée et classée en « Vulnérable »  
sur la liste rouge de Basse-Normandie

Espèce typique du bocage humide, fortement  
représentée sur le territoire



Estimation de l'évolution  
des populations en  
Normandie depuis 2007 : -  
**31,5 %**



## Résultats des expertises – Amphibiens

### ➤ Le Triton marbré (*Triturus marmoratus*)

Espèce protégée, classée en « Vulnérable » sur la liste rouge de Basse-Normandie et « Quasi-menacée » en France

Observation sur 3 points d'eau



Estimation de l'évolution  
des populations en  
Normandie depuis 2007  
sur les espaces non  
protégés : - 48 %



## Résultats des expertises – Amphibiens

### ➤ Le Triton alpestre (*Ichthyosaura alpestris*)

Espèce protégée, classée en « Vulnérable » sur la liste rouge de Basse-Normandie

Population résiduelle, observation sur 2 mares



Estimation de l'évolution  
des populations en  
Normandie depuis 2007 : -  
**38 %**

## Résultats des expertises – Amphibiens

### ➤ La Rainette verte (*Hyla arborea*)

Espèce protégée, classée en « Quasi-menacée » sur la liste rouge France

Espèce bien présente sur le territoire, y compris en milieu urbain



## Résultats des expertises – Reptiles

### ❖ 4 espèces observées

#### ➤ Le Lézard vivipare (*Zootocca vivipara*)

Espèce protégée, classée en « Vulnérable » sur la liste rouge de Basse-Normandie

Population résiduelle sur une parcelle humide communale

Espèce en régression  
« Assez forte » en  
Normandie : - 23 % au  
sein des aires historiques





## Résultats des expertises – Reptiles

### ➤ La Couleuvre helvétique (*Natrix helvetica*)

Espèce protégée, inféodée aux zones humides

Espèce bien présente sur le territoire





## Résultats des expertises – Mammifères, hors chiroptères

### ❖ 14 espèces de mammifères observées





## Résultats des expertises – Insectes

- ❖ 23 espèces de rhopalocères observées
- ❖ 11 espèces d'odonates observées
- ❖ 15 espèces d'orthoptères observées
- ❖ 9 espèces de coléoptères observées





## Résultats des expertises – Insectes

### ➤ Le Cordulégastre annelé (*Cordulegaster boltonii*)

Espèce inféodée au ruisseau et cours d'eau peu profond

Reproduction sur le Lude



## Séances de questions - réponses





# Présentation des fiches actions

## Fiche 1 / Intégration des enjeux écologiques dans le document d'urbanisme

### Objectifs :

- ❖ Intégrer dans le PLUi les habitats à enjeux identifiés au regard des espèces protégées et/ou patrimoniales ;
- ❖ Protéger des menaces urbanistiques et touristiques ces espaces et les espèces associées.

### Exemples d'espaces :

- ❖ Dune de l'Agriculture ;
- ❖ Points d'eaux ;
- ❖ Zones humides identifiées par Avril ;
- ❖ Parcelles avec enjeux faunistiques spécifiques ;
- ❖ Haies, ...



# Présentation des fiches actions

## Fiche 2 / Préservation et modalités de gestion des espaces à enjeux

### Objectifs :

- ❖ Pérenniser les fonctionnalités écologiques des espaces à enjeux faunistiques et floristiques ;
- ❖ Réduire les menaces qui pèsent sur ces espaces.

### Actions :

- ❖ Identification sur le terrain des espaces à enjeux (panneaux pédagogiques, balisage, ... ) ;
- ❖ Mise en place de moyens pour prévenir les éventuelles menaces ;
- ❖ Définir les modalités de gestion pour pérenniser les espèces identifiées.





# Présentation des fiches actions

## Fiche 3 / Mise en place d'un catalogue d'outils pédagogiques

Objectifs :

- ❖ Valoriser les données collectées sur le terrain (vidéos, photos, sons, ...).

Actions :

- ❖ Constituer un catalogue d'outils pédagogiques pour mise à disposition des différents publics ;
- ❖ Alimenter en supports pédagogiques les futurs locaux du Jardin de la Bibliothèque ;
- ❖ Mettre en place des panneaux pédagogiques sur le territoire pour valoriser le patrimoine naturel et informer le public.



# Présentation des fiches actions

## Fiche 4 / Vulgarisation des protocoles d'inventaires

Objectifs :

- ❖ Poursuivre le travail de collecte de données faunistiques et floristiques.

Actions :

- ❖ Vulgariser sous forme de fiches synthétiques les protocoles d'inventaires mis en place dans le cadre de l'ABC ;
- ❖ Achats ou locations de matériels ;
- ❖ Identifier les publics susceptibles de poursuivre ce travail d'inventaires (volontaires, écoles, ...).



# Présentation des fiches actions

## Fiche 5 / Aménagements « biodiversité » du jardin de la Bibliothèque

### Objectifs :

- ❖ Faire du Jardin de la Bibliothèque un îlot de biodiversité en cœur urbain, mais aussi un site d'expérimentation.

### Actions :

- ❖ Proposer des aménagements pertinents pour favoriser l'accueil de la biodiversité au sein du Jardin de la Bibliothèque ;
- ❖ Réaliser un plan de gestion sur cet espace.



# Présentation des fiches actions

## Fiche 6 / Créations de mares

### Objectifs :

- ❖ Renforcer les potentialités d'accueil des amphibiens sur le territoire communal, en créant des zones de reproduction pour les espèces.

### Actions :

- ❖ Proposer la création de mares sur des secteurs pertinents ;
- ❖ Adapter les caractéristiques des mares à créer en fonction des espèces visées ;
- ❖ Mettre en place un suivi de la mare (évolution de la végétation, suivi des espèces, ...) et proposer des actions correctives le cas échéant.



# Présentation des fiches actions

## Fiche 7 / Modalités de gestion des arbres

### Objectifs :

- ❖ Renforcer l'intérêt biologique et d'accueil pour la faune inféodée aux arbres (insectes saproxylophages, chiroptères, oiseaux nocturnes, ...) ;
- ❖ Favoriser l'apparition de micro-habitats au sein d'arbres jeunes et sains.

### Actions :

- ❖ Mettre en place une fiche à destination des services communaux pour la gestion des arbres, en fonction de leur typologie (anciens têtards, haut-jet, ...) ;



# Présentation des fiches actions

## Fiche 8 / Favoriser l'accueil de la biodiversité à l'école Marin Marie

### Objectifs :

- ❖ Proposer des actions pour renforcer les potentialités d'accueil pour la faune des bâtiments et de la cour de l'école Marin Marie.

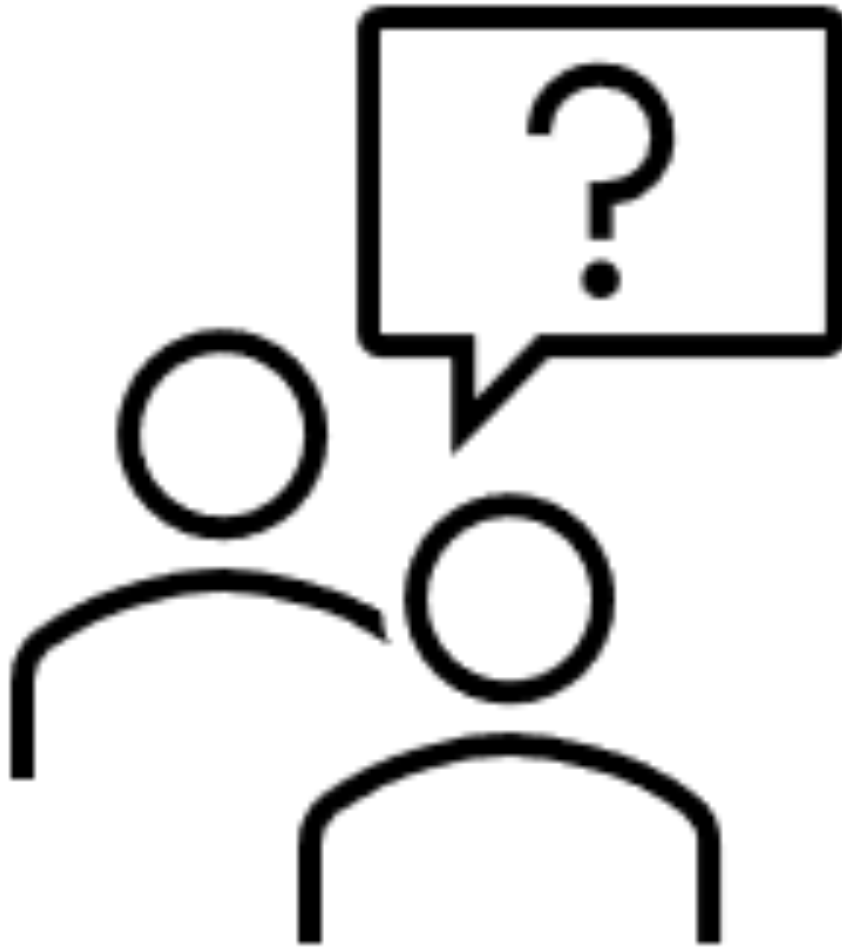
### Actions :

- ❖ Aménagements au sein du bâti de la cour d'école, pour l'accueil des chauves-souris ;
- ❖ Gestion de la station de Renouée du Japon ;
- ❖ Aménagements pour d'autres espèces (hirondelles, passereaux des jardins, ...) ;
- ❖ Création d'un point d'eau ? Végétalisation d'une partie de la cour ?





## Séances de questions - réponses



# ATLAS DE LA BIODIVERSITE COMMUNALE



Soirée de restitution du 4 juin 2025

